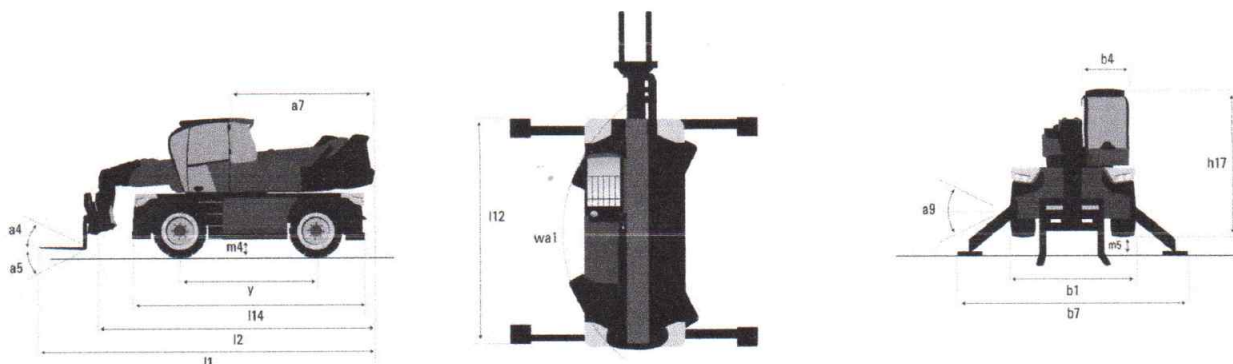


MRT 2660 - Rysunek wymiarowy

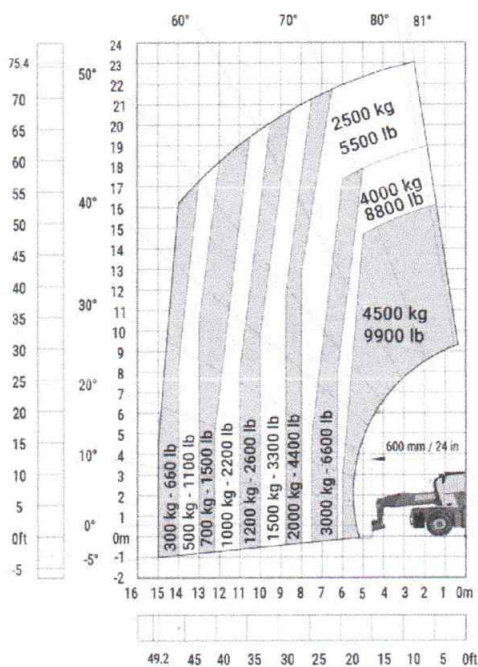


Inne dane
Długość całkowita (z widłami)
Długość do czoła widel
Długość ramy
Rozstaw osi
Prześwit
Wysunięcie przeciwwagi (wieża na 90°)
Kąt nabierania
Kąt wysypu
Długość całkowita do stabilizatorów
Zewnętrzny promień skrętu (po krawędziach opon)
Szerokość całkowita
Szerokość całkowita z rozłożonymi stabilizatorami
Szerokość całkowita kabiny
Wysokość całkowita
Korektor poziomowania ramy
Prześwit pod przednimi oponami, na stabilizatorach

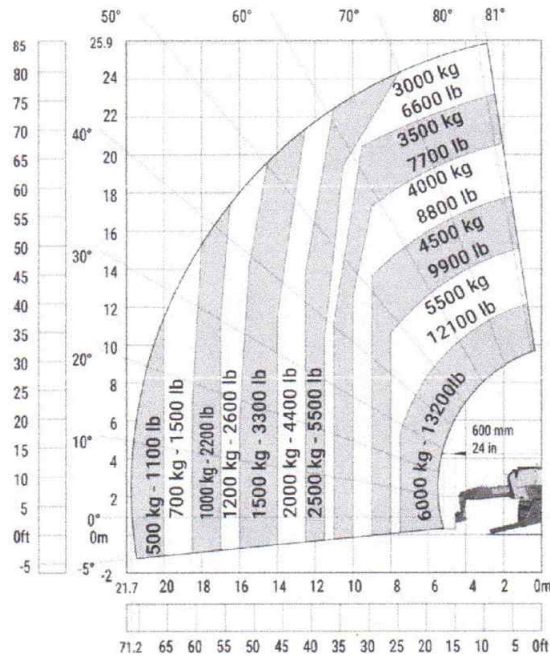
	Metryczny
l1	9.28 m
l2	8.08 m
l14	5.69 m
y	3.05 m
m4	0.36 m
a7	3.50 m
a4	12 °
a5	112 °
l12	5.30 m
Wa1	4.22 m
b1	2.50 m
b7	578 m
b4	0.96 m
h17	3.10 m
a9	+/- 7 °
m5	0.43 m

MRT 2660 - Wykresy obciążenia

Maszyna na oponach, z widłami

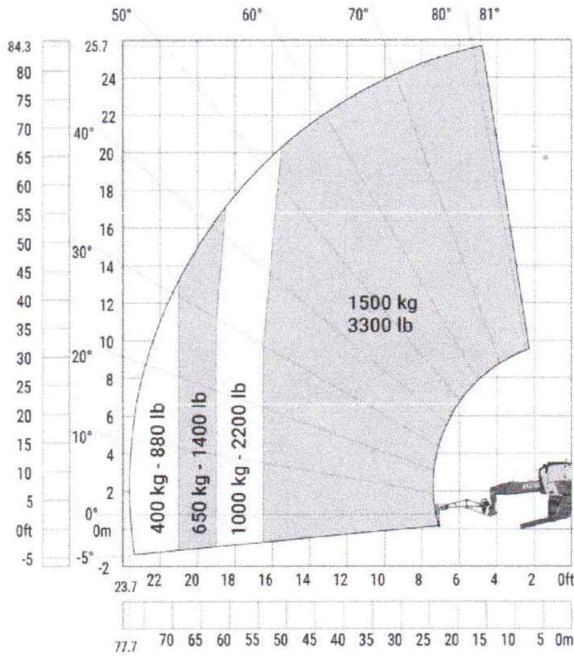


Maszyna na stabilizatorach, z obróconą wieżą, z widłami

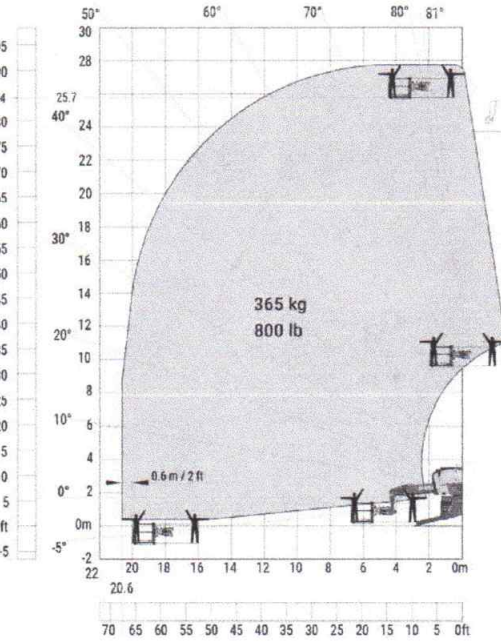


		Metyczny
Pojemność		
Udźwig max.		6000 kg
Max. wysokość podnoszenia		25.90 m
Wysięg max.	r1	21.70 m
Waga i wymiary		
Szerokość całkowita	b1	2.50 m
Wysokość całkowita	h17	3.10 m
Szerokość całkowita kabiny	b4	0.96 m
Prześwit	m4	0.36 m
Rozstaw osi	y	3.05 mm
Kąt nabierania	a4	12 °
Kąt wysypu	a5	112 °
Obrót wieżyczki		360 °
Masa całkowita		18000 kg
Długość widel / Szerokość widel / Przekrój widel	l / e / s	1200 mm x 100 mm x 60 mm
Koła		
Ogumienie standardowe		445/65 R22,5
Koła napędzane (przód / tył)		2 / 2
Tryb sterowania		2 koła skrętne, 4 koła skrętne, Tryb "kraba"
Stabilizatory		
Typ stabilizatorów		Teleskopowy podwójny
Sterowanie ze stabilizatorami		Sterowanie stabilizatorami: pojedyncze lub jednoczesne
Silnik		
Producent silnika		Yanmar
Norma emisji spalin		Stage V / Tier 4
Model silnika		4TN107FHF-6SMU1
Moc znamionowa silnika spalinowego / Moc (kW)		156 Hp / 115 kW
Max. moment obrotowy / Engine rotation (min)		602 Nm @ 1500 rpm
Liczba silowników - Parametry silowników		4 - 4567 cm³
Układ chłodzenia silnika		Chłodzenie wodą
Liczba akumulatorów / Akumulator / Pojemność akumulatorów		2 x 12 V / 120 Ah
Battery starting current		(EN)850 A
transmisja		
Typ przekładni		Hydrostatic with Speedshift
Skrzynia biegów / Liczba biegów (do przodu) / Liczba biegów (do tyłu)		Speedshift 2 / 2
Prędkość maksymalna		40 km/h
Hamulec postojowy		Automatyczny hamulec postojowy (negatywny)
Hamulec serwisowy		Tarcze hamulcowe w kąpielii olejowej na osi przedniej i tylnej
hydrauliczny		
Typ pompy hydraulicznej		Pompa wielotoczkowa o zmiennym wydatku (LSU)
Przepływ		185 l/min
Ciśnienie hydrauliki		350 Bar
Pojemność zbiornika		
Olej silnikowy		13 l
Olej hydrauliczny		260 l
Pojemność zbiornika paliwa		270 l
Płyn DEF (typ AdBlue®)		24 l
Pozostałe		
Koła skrętne (przód / tył)		2 / 2
Rodzaj sterowania		2 "joysticki"
Homologacja bezpieczeństwa kabiny		ROPS - FOPS cab (level 2)
System rozpoznawania osprzętu (E-Reco)		Standard

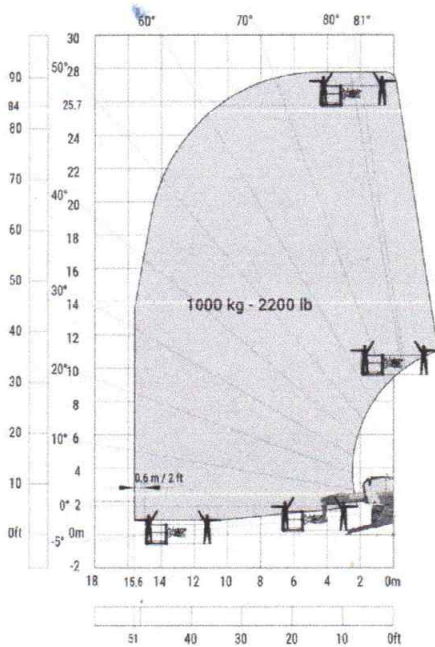
Obrót maszyny z platformą 1500kg z rozłożonymi stabilizatorami



Maszyna na stabilizatorach, z obróconą wieżą, z platformą 365 kg



Maszyna na stabilizatorach, z obróconą wieżą, z platformą 1000 kg



Maszyna na stabilizatorach, z obróconą wieżą, z platformą 3D (pozycja pozytywna)

