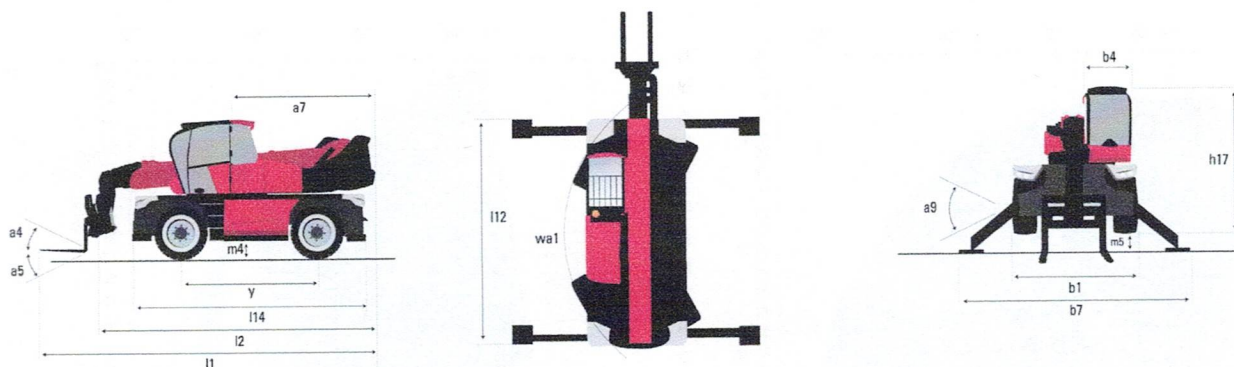


Pojemność		Metyczny
Udźwig max.		6000 kg
Max. wysokość podnoszenia		21.80 m
Wysięg max.	r1	18.20 m
Waga i wymiary		
Szerokość całkowita	b1	2.50 m
Wysokość całkowita	h17	3.10 m
Szerokość całkowita kabiny	b4	0.96 m
Prześwit	m4	0.36 m
Rozstaw osi	y	3.05 mm
Kąt nabierania	a4	12 °
Kąt wysypu	a5	112 °
Obrót wieżyczki		360 °
Masa całkowita		18000 kg
Długość widel / Szerokość widel / Przekrój widel	l / e / s	1200 mm x 100 mm x 60 mm
Koła		
Opumienie standardowe		445/65 R22,5
Koła napędzane (przód / tył)		2 / 2
Tryb sterowania		2 koła skrętne, 4 koła skrętne, Tryb "kraba"
Stabilizatory		
Typ stabilizatorów		Teleskopowy podwójny
Sterowanie ze stabilizatorami		Sterowanie stabilizatorami: pojedyncze lub jednoczesne
Silnik		
Producent silnika		Yanmar
Norma emisji spalin		Stage V / Tier 4
Model silnika		4TN107FHT-6SMU1
Moc znamionowa silnika spalinowego / Moc (kW)		156 Hp / 115 kW
Max. moment obrotowy / Engine rotation (min)		602 Nm @ 1500 rpm
Liczba sitowników - Parametry sitowników		4 - 4567 cm³
Układ chłodzenia silnika		Chłodzenie wodą
Liczba akumulatorów / Akumulator / Pojemność akumulatorów		2 x 12 V / 120 Ah
Battery starting current		(EN)850 A
transmisja		
Typ przekładni		Hydrostatic with Speedshift
Skrzynia biegów / Liczba biegów (do przodu) / Liczba biegów (do tyłu)		Speedshift 2 / 2
Prędkość maksymalna		40 km/h
Hamulec postojowy		Automatyczny hamulec postojowy (negatywny)
Hamulec seisowy		Tarcze hamulcowe w kąpiel oleiowej na osi przedniej i tylnej
hydrauliczny		
Typ pompy hydraulicznej		Pompa wielotłoczkowa o zmiennym wydatku (LSU)
Przepływ		185 l/min
Ciśnienie hydrauliki		350 Bar
Pojemność zbiornika		
Olej silnikowy		13 l
Olej hydrauliczny		260 l
Pojemność zbiornika paliwa		270 l
Płyn DEF (typ AdBlue®)		24 l
Pozostałe		
Koła skrętne (przód / tył)		2 / 2
Rodzaj sterowania		2 "joysticki"
Homologacja bezpieczeństwa kabiny		ROPS - FOPS cab (level 2)
System rozpoznawania osprzętu (E-Reco)		Standard

MRT 2260 - Rysunek wymiarowy



Inne dane

Długość całkowita (z widłami)
 Długość do czopa widel
 Długość ramy
 Rozstaw osi
 Prześwit
 Wysunięcie przeciwwagi (wieża na 90°)
 Kąt nabierania
 Kąt wysypu
 Długość całkowita do stabilizatorów
 Zewnętrzny promień skrętu (po krawędziach opon)
 Szerokość całkowita
 Szerokość całkowita z rozłożonymi stabilizatorami
 Szerokość całkowita kabiny
 Wysokość całkowita
 Korektor poziomowania ramy
 Prześwit pod przednimi oponami, na stabilizatorach

l1

l2

l14

y

m4

a7

a4

a5

l12

Wa1

b1

b7

b4

h17

a9

m5

Metryczny

8.17 m

6.97 m

5.69 m

3.05 m

0.36 m

2.97 m

12 °

112 °

5.30 m

4.22 m

2.50 m

5.78 m

0.96 m

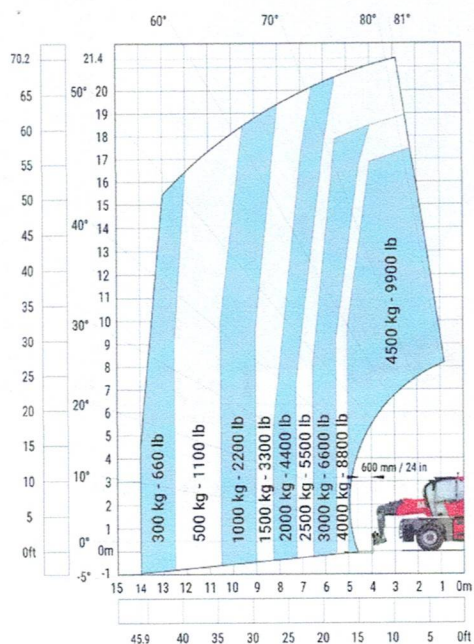
3.10 m

+/- 7 °

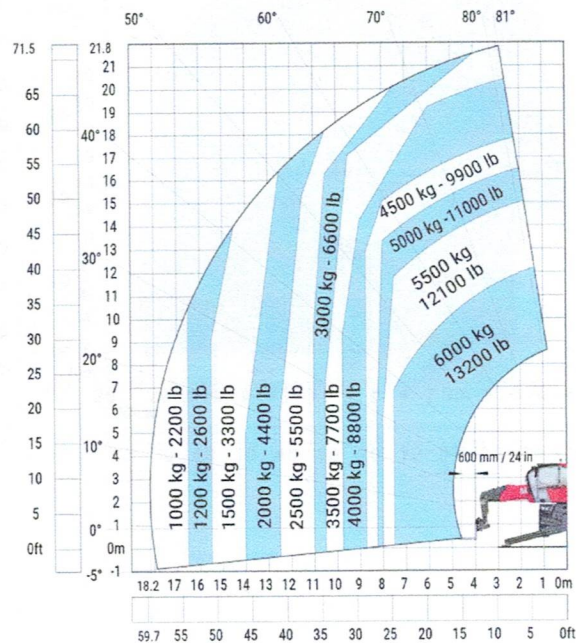
0.43 m

MRT 2260 - Wykresy obciążenia

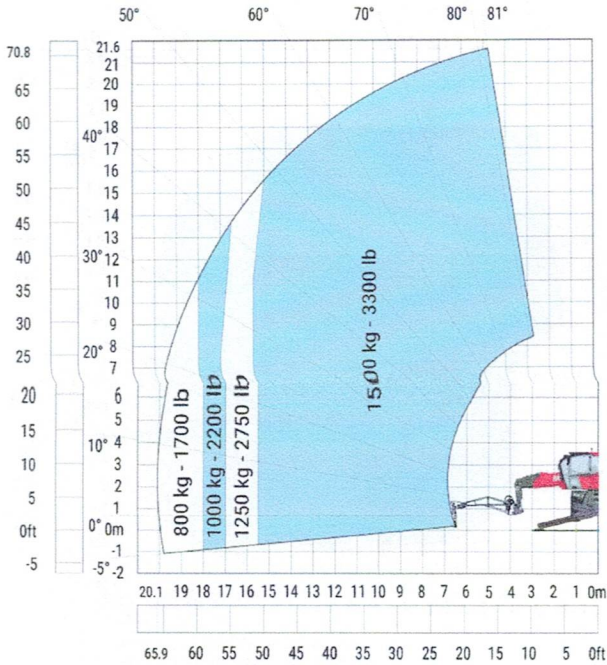
Maszyna na oponach, z widłami



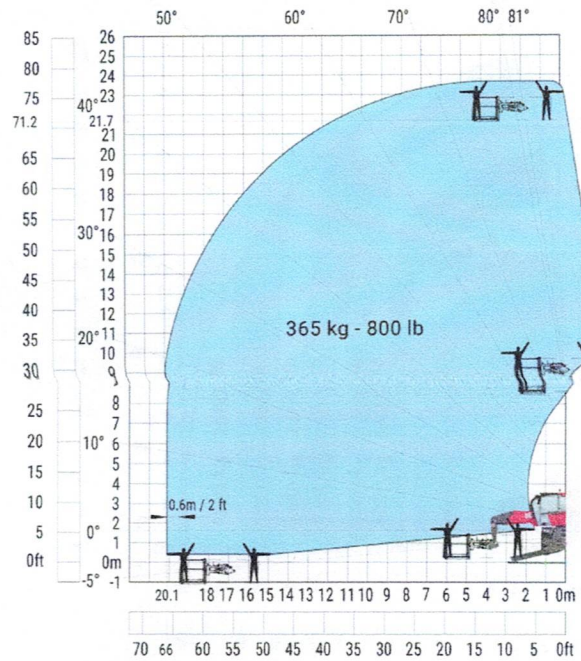
Maszyna na stabilizatorach, z obróconą wieżą, z widłami



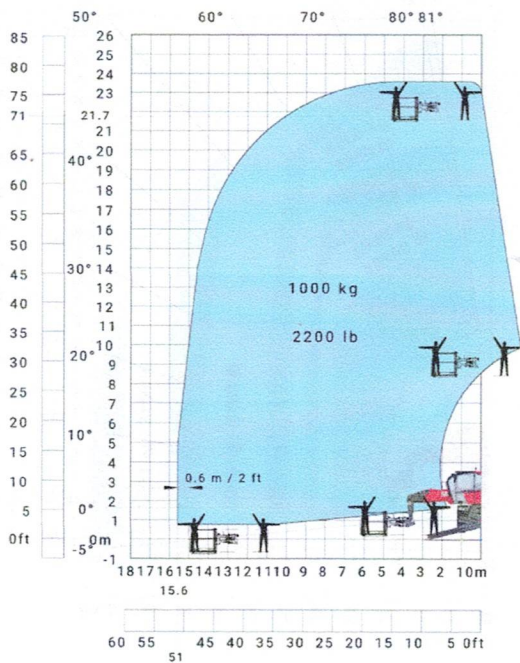
Obrót maszyny z platformą 1500kg z rozłożonymi stabilizatorami



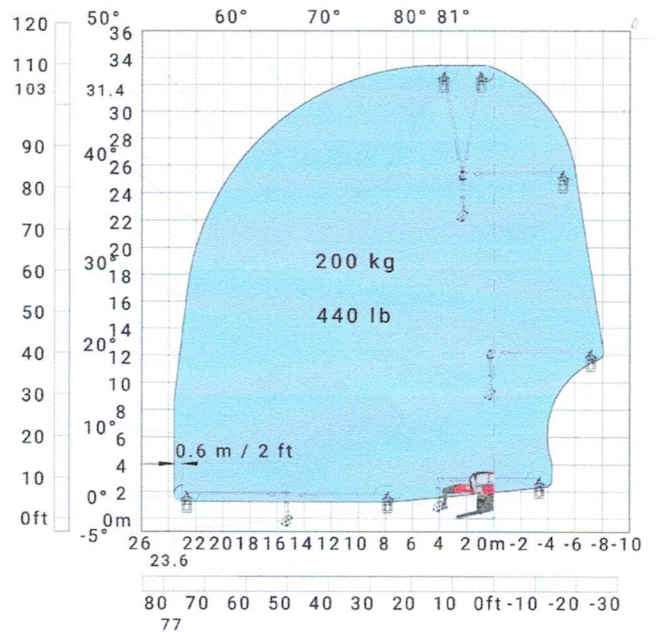
Maszyna na stabilizatorach, z obróconą wieżą, z platformą 365 kg



Maszyna na stabilizatorach, z obróconą wieżą, z platformą 1000 kg

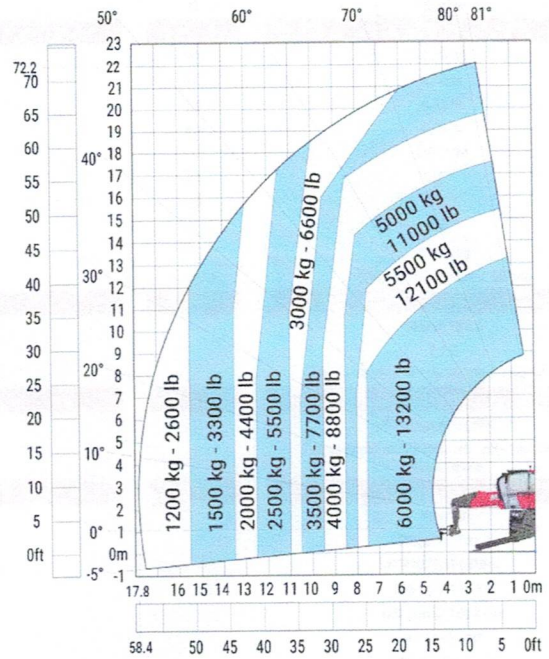
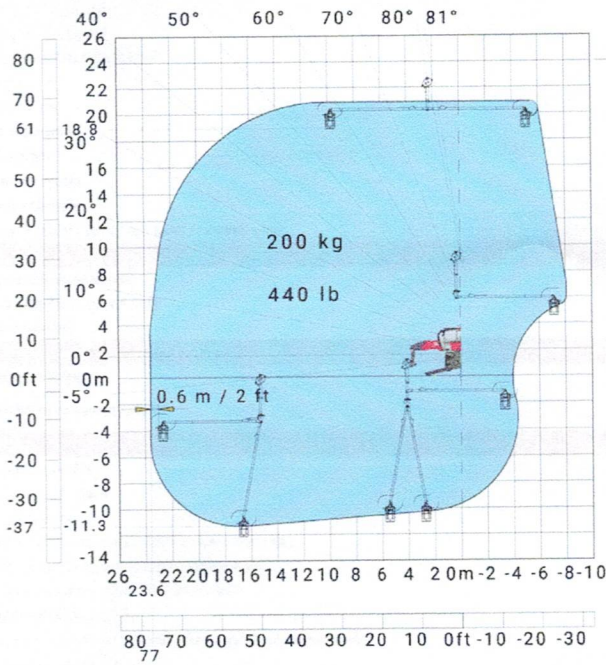


Maszyna na stabilizatorach, z obróconą wieżą, z platformą 3D (pozycja pozytywna)



Maszyna na stabilizatorach, z obroconą wieżą, z platformą 3D (pozycja negatywna)

Machine on lowered stabilisers with hook 6000 kg (Metric)



Machine on lowered stabilisers with winch 6000 kg (Metric)

