

Karta danych technicznych :

# **MRT 2570**

---

**VISION +**

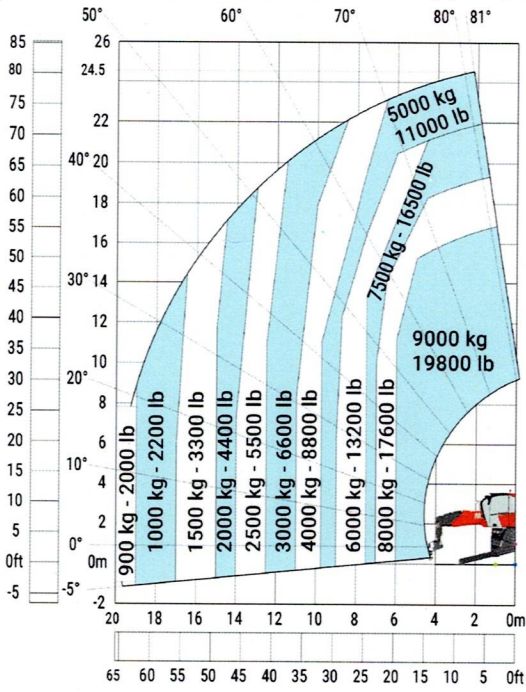


| Pojemność  |           | Metryczny  |
|--|-----------|--|
| Udźwig max.  | Q         | 7000 kg  |
| Max. wysokość podnoszenia                                | h3        | 24.8 m   |
| Wysięg maksymalny  | l4        | 20.5 m   |
| Waga i wymiary   |           |  |
| Szerokość całkowita                                      | b1        | 2.5 m  |
| Wysokość całkowita                                       | h17       | 3.1 m  |
| Szerokość całkowita kabiny                               | b4        | 0.96 m   |
| Prześwit   | m4        | 0.36 m   |
| Rozstaw osi  | y         | 3.25 mm  |
| Kąt nabierania   | a4        | 12 °   |
| Kąt wysypu   | a5        | 112 °  |
| Obrót wieżyczki  |           | 360 °  |
| Masa całkowita   |           | 21300 kg   |
| Długość widel / Szerokość widel / Przekrój widel         | l / e / s | 1200 mm x 125 mm x 60 mm                               |
| Koła   |           |  |
| Ogumienie standardowe                                    |           | 445/65 R22,5   |
| Koła napędzane (przód / tył)                             |           | 2 / 2  |
| Steering mode  |           | 2 koła skrętne, 4 koła skrętne, Tryb "kraba"           |
| Stabilizatory  |           |  |
| Typ stabilizatorów                                       |           | Teleskopowy podwójny                                   |
| Sterowanie ze stabilizatorami                            |           | Sterowanie stabilizatorami: pojedyncze lub jednoczesne |
| Silnik   |           |  |
| Producent  |           | Yanmar   |
| Norma emisji spalin                                      |           | EU Stage V / US EPA Tier 4                             |
| Model silnika  |           | 4TN107FTT-6SMU1  |
| Moc znamionowa silnika spalinowego / Moc (kW)            |           | 173 Hp / 127 kW  |
| Max. moment obrotowy / Engine rotation (min)             |           | 805 Nm @ 1500 rpm                                      |
| Liczba silowników - Parametry silowników                 |           | 4 - 4567 cm³   |
| Układ chłodzenia silnika                                 |           | Water cooled   |
| Number of batteries / Akumulator / Pojemność akumulatora |           | 2 x 12 V / 120 Ah                                      |
| Battery starting current                                 |           | (EN)850 A  |
| transmisja   |           |  |
| Typ  |           | Hydrostatic with Speedshift                            |
| Liczba biegów (do przodu) / tyłu)                        |           | 2 / 2  |
| Max. travel speed  |           | 40 km/h  |
| Hamulec postojowy  |           | Automatyczny hamulec postojowy (negatywny)             |
| Hamulec główny   |           | Oil-immersed multi-discs braking on front & rear axles |
| hydrauliczny   |           |  |
| Typ pompy hydraulicznej                                  |           | Pompa z wykrywaniem obciążenia (LSU)                   |
| Przepływ   |           | 185 l/min  |
| Ciśnienie  |           | 350 Bar  |
| Pojemność zbiornika                                      |           |  |
| Olej silnikowy   |           | 13 l   |
| Olej hydrauliczny  |           | 300 l  |
| Pojemność zbiornika paliwa                               |           | 320 l  |
| Płyn DEF (typu AdBlue®)                                  |           | 24 l   |
| Pozostałe  |           |  |
| Koła skrętne (przód / tył)                               |           | 2 / 2  |
| Rodzaj sterowania  |           | 2 "joysticki"  |
| Bezpieczeństwo homologacja kabiny                        |           | ROPS - FOPS cab (level 2)                              |
| Attachment recognition system (E-Reco)                   |           | Standard   |

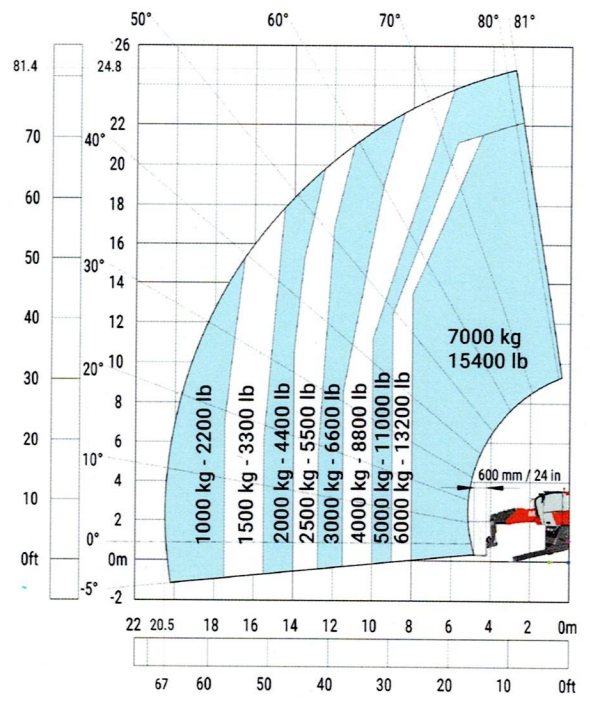




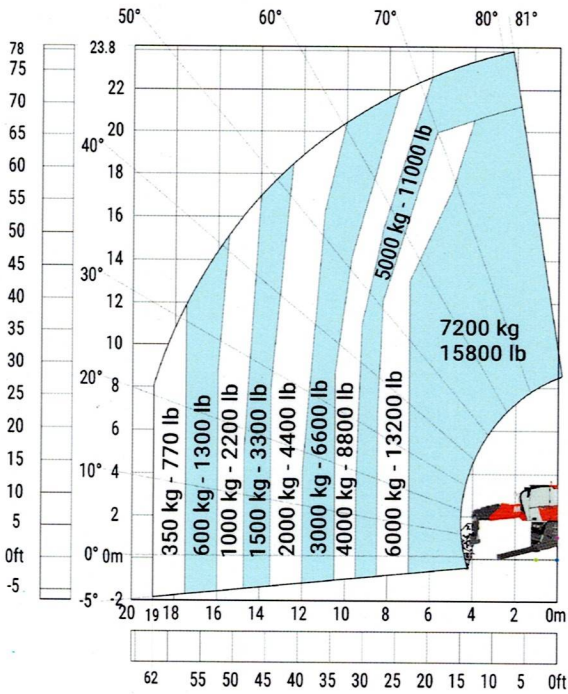
Machine on lowered stabilisers with hook 9000 kg (Metric)



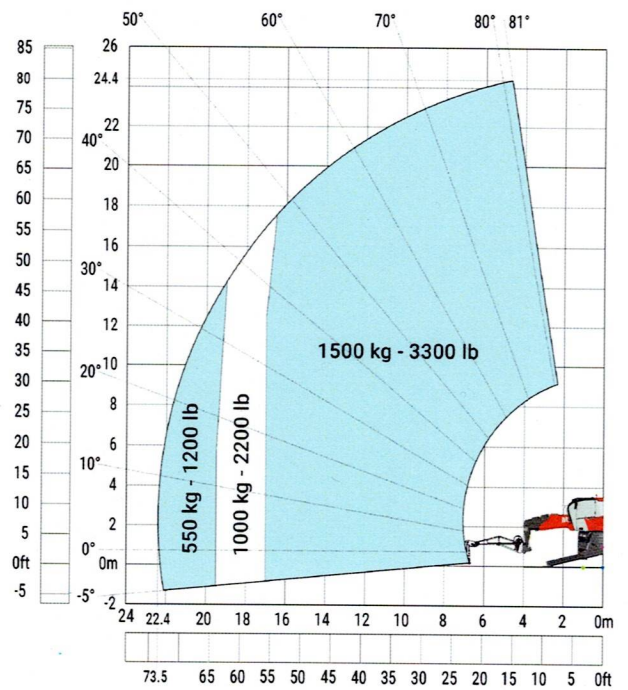
Maszyna na stabilizatorach, z obróconą wieżą, z widłami



Machine on lowered stabilisers with winch 7200 kg (metric)

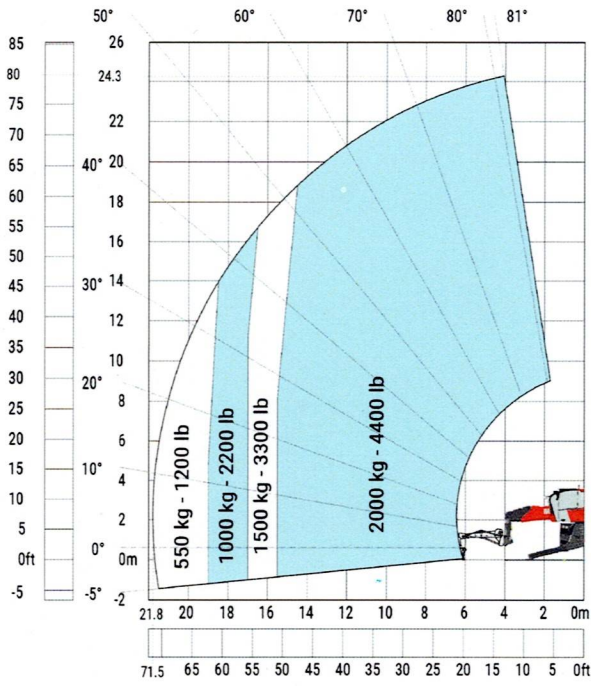


Maszyna na stabilizatorach, z obróconą wieżą, z wysięgnikiem 1500 kg

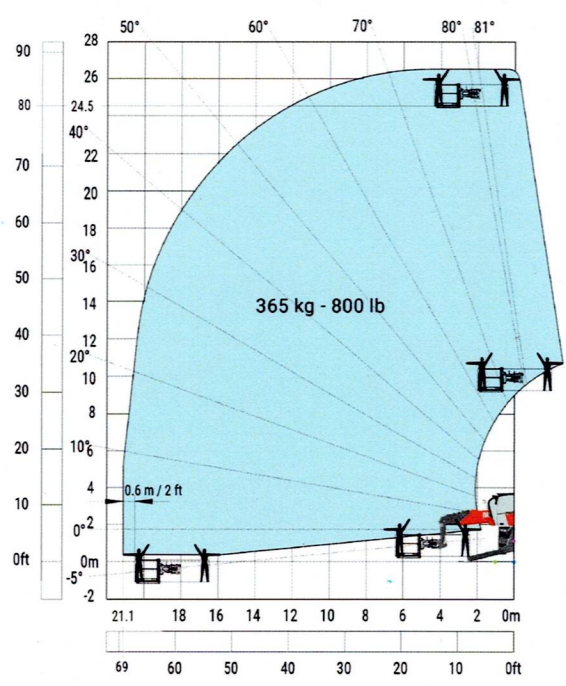




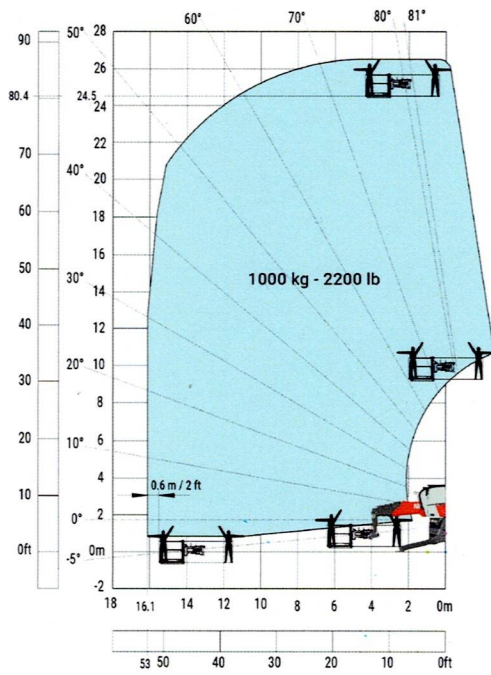
Machine on lowered stabilisers with 2000 kg jib (Metric)



Maszyna na stabilizatorach, z obroconą wieżą, z platformą 365 kg



Maszyna na stabilizatorach, z obroconą wieżą, z platformą 1000 kg



Maszyna na oponach, z widłami

